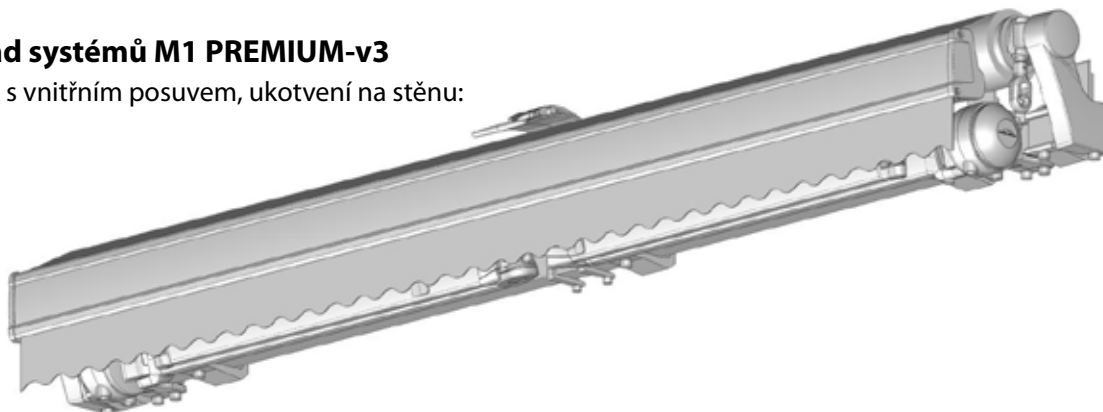
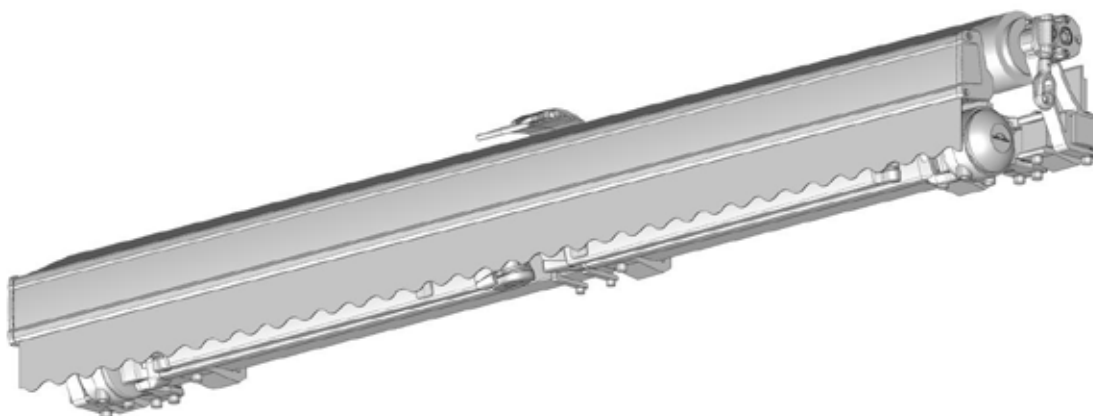


Příklad systémů M1 PREMIUM-v3

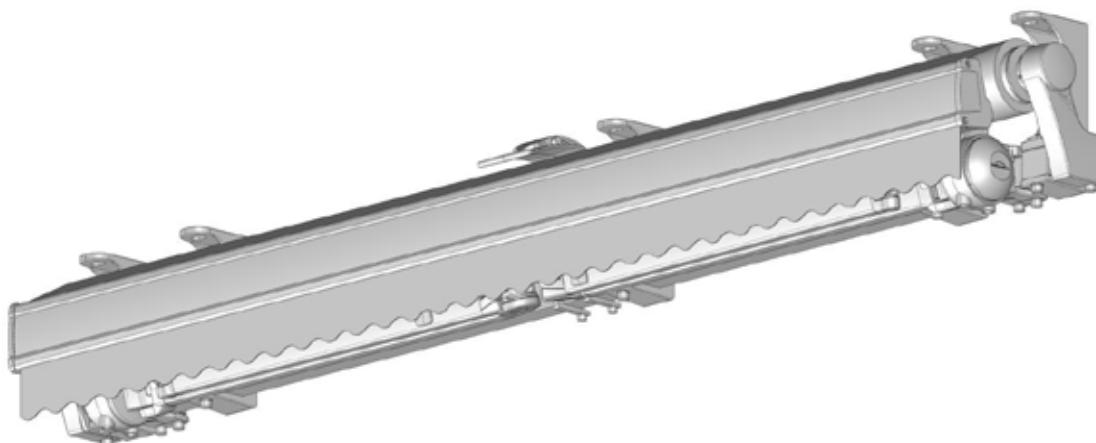
Příklad s vnitřním posuvem, ukotvení na stěnu:



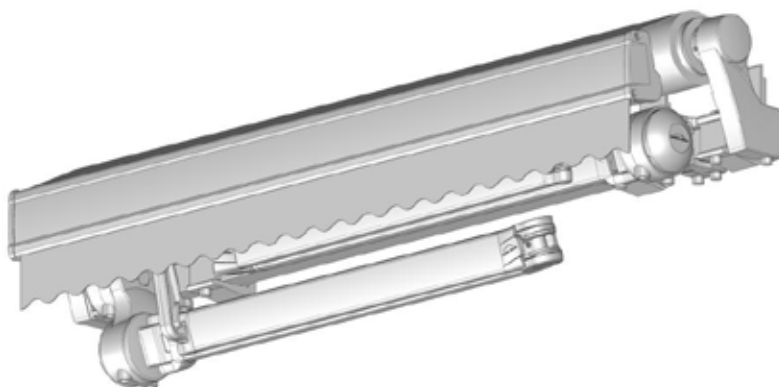
Příklad s vnějším posuvem, ukotvení na stěnu:



Příklad s motorkem, ukotvení na strop 2 Tal:

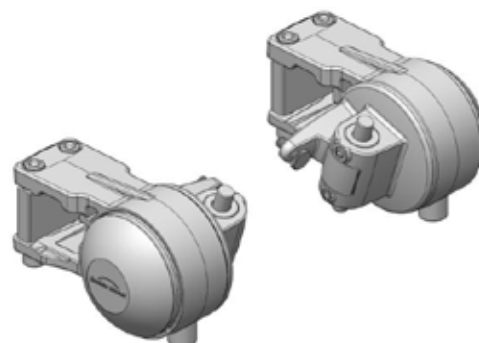


Příklad s motorkem, křížení ramen, ukotvení na stěnu:



Sada konzolí M1Premium-v3

S nastavením výšky kloubů, podpora k hranaté liště, vylepšené rozpětí nastavení, zjednodušená instalace



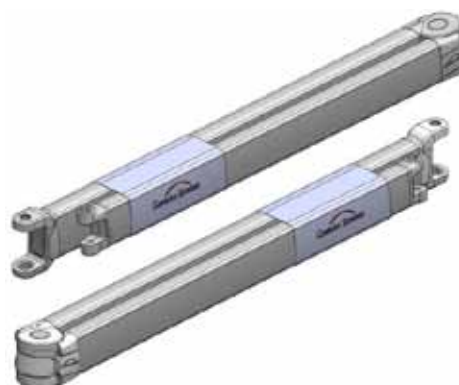
Sada ramen Premium (různé velikosti).

Systém M1 Premium-v3 je také kompatibilní s:

- ▶ „Sada Ramen Concept-350“
- ▶ „Sada Ramen Concept-250“

Systém M1Premium-v3 NENÍ kompatibilní s:

- ▶ „Sada Ramen Smart“
- ▶ „Sada Ramen Maximus“
- ▶ „Sada Ramen Arko“



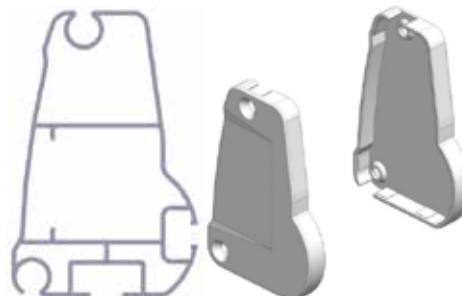
Nosný profil Bambú-3 a jeho kryty a připojení

Systém M1Premium.v3 je také kompatibilní s:

- ▶ „Nosný profil Bambú-2 (pouze do 4,5m ve své kategorii)“

Systém M1Premium-v3 NENÍ kompatibilní s:

- ▶ „Nosný profil Bambú-1“

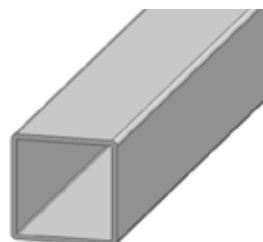


Hranatý profil 40x2mm z pozinkované a lakované oceli s kryty.

Systém M1Premium-v3 je také kompatibilní s:

- ▶ „Hranatý profil 40x3mm z lakovaného hliníku“

Nicméně se doporučuje použití profilu 2 mm z pozinkované oceli pro jeho větší pevnost



Válcová vodící lišta 78 mm a její příslušenství.

Systém M1Premium-v3 je rovněž kompatibilní s:

- ▶ „Válcová vodící lišta 70 mm“ (pouze do 4,5m ve své kategorii)

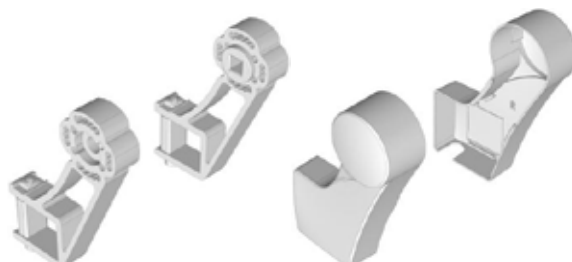
Systém M1Premium-v3 NENÍ kompatibilní s:

- ▶ „Válcová vodící lišta 60 mm“
- ▶ „Válcová vodící lišta 85 mm“



Sada konzolí Vodící lišty Spirál Premium (s kryty)

Systém M1Premium-v3 NENÍ kompatibilní s „Konzole vodící lišty M1/M2“



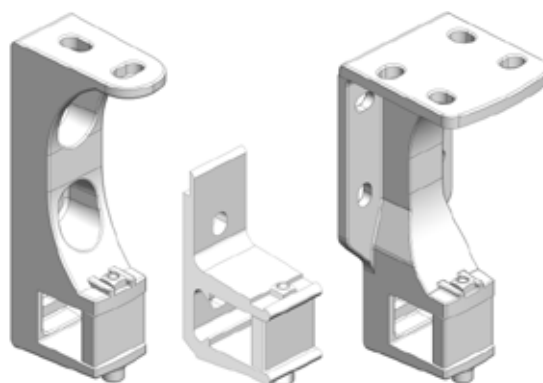
Lisované Konzole do zdi Premium

Systém M1Premium-v3 je rovněž kompatibilní s:

- ▶ „Konzole zed'-Strop litina 2T Premium“
- ▶ „Konzole zed'-Strop litina 4T Premium“

Systém M1Premium-v3 NENÍ kompatibilní s“

- ▶ Konzole Zed'-Strop M1/M2 litina 2Tal.“
- ▶ Konzole Zed'-Strop M+/M2 litina 4Tal.“



PoloKazeta SpirálPremium s „Centrálním držákem k hranatému profilu M1“

Rozpětí nastavení s M1Premium-v3

- ▶ 0°-65° s postranním seřízením Premium
- ▶ 0°-40° se spodním seřízením Premium

Systém M1 Premium-v3 je rovněž kompatibilní s PoloKazeta SpirálSmart, ale pouze do 2,5m výsuvu s lištou 70 mm.



Sada Spodních seřizovacích držáků Premium.

Systém M1 Premium-v3 je rovněž kompatibilní s:

- ▶ „Seřizovací držák čelní Premium“
- ▶ „Seřizovací držák postranní Premium“ (Doporučený pro větší sklon než 40°, ale NENÍ kompatibilní se Kříženými rameny).



Zarážka pro vodící lištu

Doporučeno pro markýzy se sklonem větším než 40°.



Sada pro vnitřní Křížení ramen M1/A1

Doporučeno pro markýzy Premium se sklonem menším než 30°.

Systém M1Premium-v3 je rovněž kompatibilní s:
„Sada pro čelní Křížení ramen“2



Stříška – v2 s velkými kryty a se vším příslušenstvím.

Může se montovat s:

- ▶ „Výlisek Konzole do zdi Premium“
+ „Držák stříšky Premium“
- ▶ „Konzole Stěna-Strop“ (2Tal a 4Tal)

Systém M1Premium-v3 je rovněž kompatibilní s

- ▶ „Stříška-v2 s malými kryty“



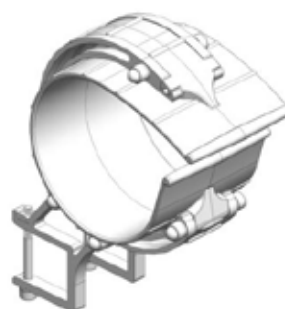
Systém M1Premium-v3 NENÍ kompatibilní s

- ▶ „Držák stříšky m1/M2“

Centrální držák Lira na hranatý profil M1Premium

Doporučeno pro kategorii větší než 4,5 m

Systém M1Premium-v3 NENÍ kompatibilní s „Centrálním držákem Lira M1/M2“.



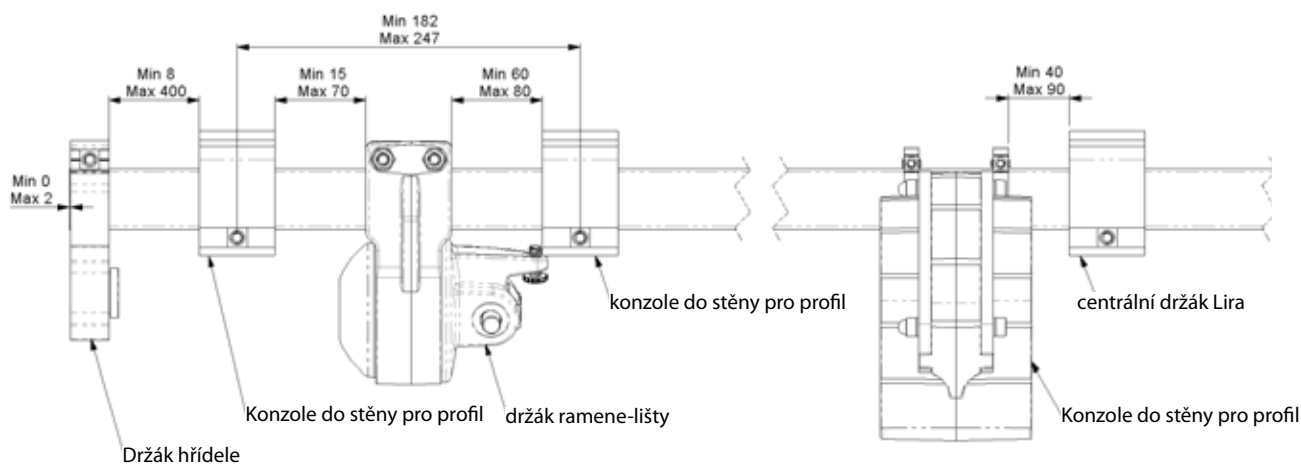
POSTUP MONTÁŽE V TOVÁRNĚ

Krok 0: Všeobecné údaje:

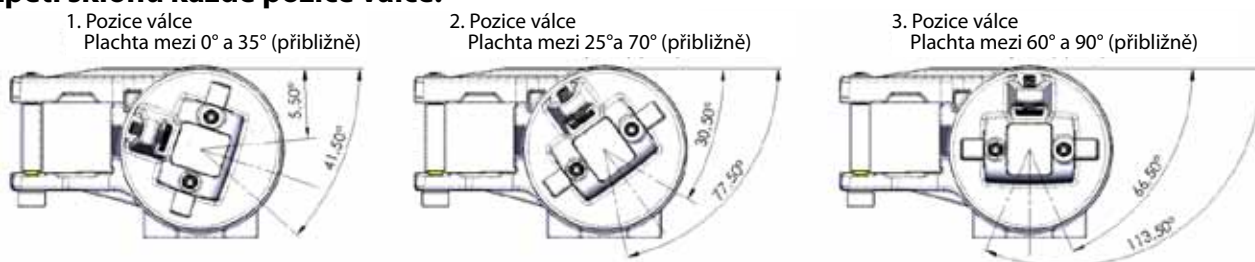
Náčrt :

NÁČRT SYSTÉMU M1 PREMIUM-v3 (v mm)						
Rozměr ramene	S posuvem zevnitř / s motorem			S posuvem zvenčí		
m	2 ramena	3 ramena	4 ramena	2 ramena	3 ramena	4 ramena
1,25	1710	2486	3263	1724	2500	3277
1,5	1961	2864	3766	1975	2878	3780
1,75	2213	3241	4270	2227	3255	4284
2	2544	3738	4932	2558	3752	4946
2,25	2796	4115	5435	2810	4129	5449
2,5	3048	4493	5939	3062	4507	5953
2,75	3379	4990	6602	3393	5004	6616
3	3631	5368	7105	3645	5382	7119
3,25	3882	5745	7608	3896	5759	7622
3,5	4134	6122	8111	4148	6136	8125

Umístění držáků na hranatém profilu:

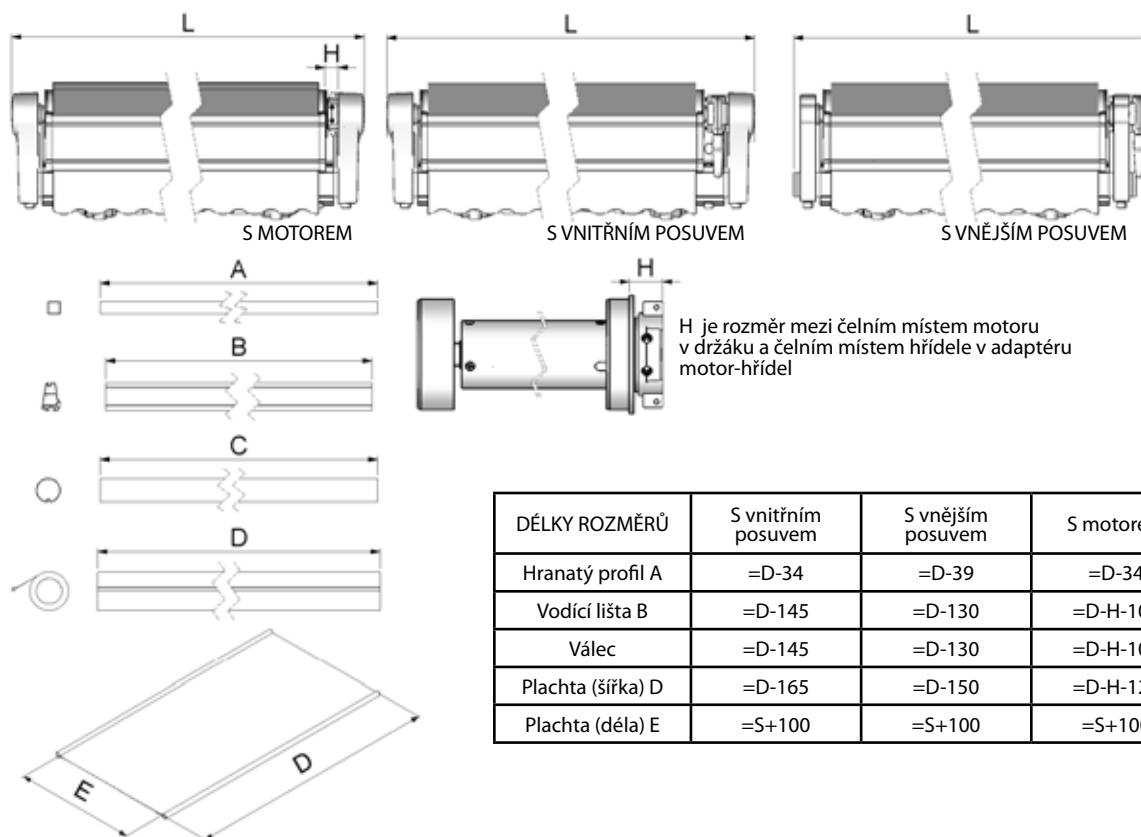


Rozpětí sklonu každé pozice válce:



Krok 1:

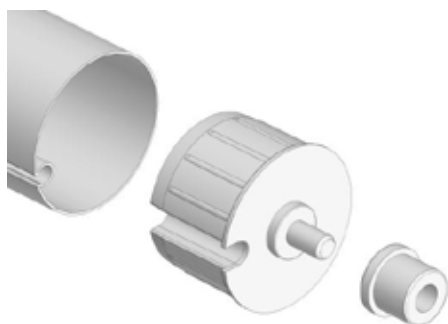
Uříznout na míru: Vodící lištu, vodící válec, hranatý profil, plachtu.



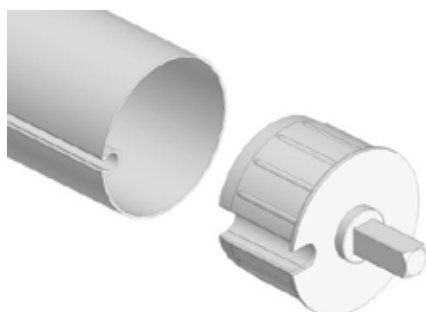
Krok 2:

Smontovat hřídel a vodící lištu s plachtou. Namontovat ložiska a pouzdra kam patří podle systému a funkce. Plachta musí být vycentrovaná na hřídeli a na vodící liště. Motor se v této fázi NEMONTUJE.

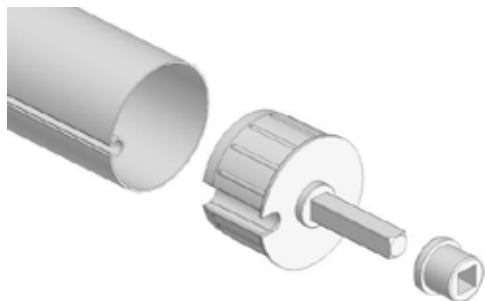
Detail strany: patice 78 ran alu E/R-12x20 Cod80020044 + ložisko bod D13



Strana vnitřního posuvu: patice 78 ran alu E/C 13x33 Cod80020032 bez ložiska

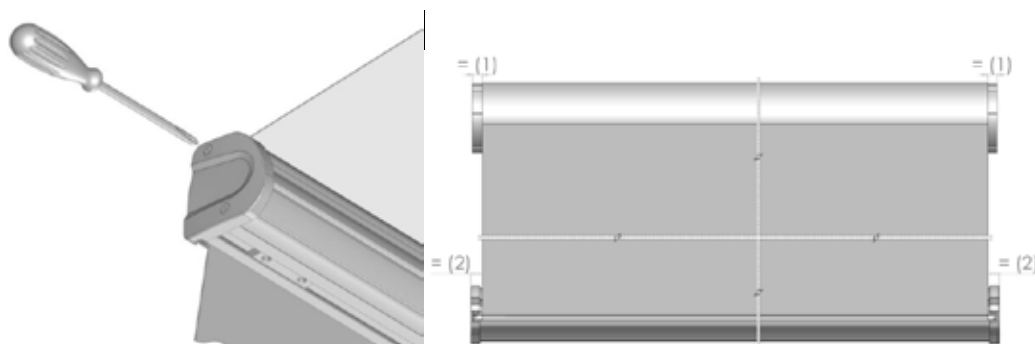


Vnější strana posunu: patice 78 ran aluE/C 13x63 Cod80020033 + ložisko p



Krok 3:

Vložit pružné těsnění do žlábků vodící lišty a přišroubovat kryty (šroubovák Philips). Plachta musí být na hřídeli vycentrována (+) a také na vodící liště (2).



Krok 4:

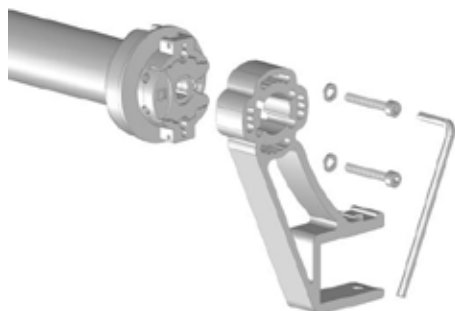
Příšroubovat posuv nebo motor k držákům hřídele. Potřebné šrouby podle zvoleného systému a funkce (imbusový klíč 5 mm).



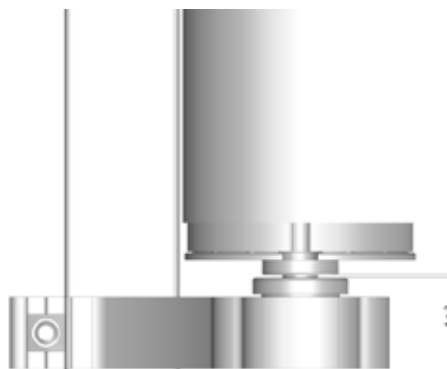
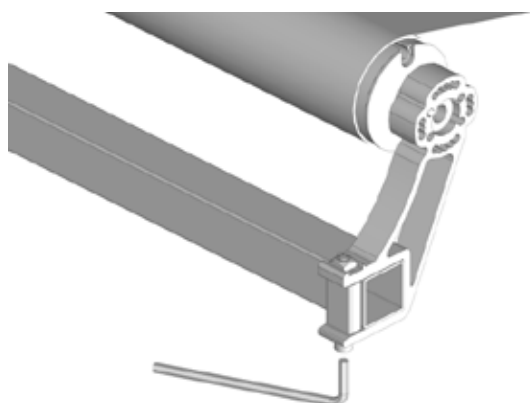
Pravý držák hřídele s vnějším posuvem: šroub M6x65 Din912 + matice M6 Din985
+ podložka M6 Din125 + posuv Gel 1:11 cánc. 80 mm šroub Cod80010348



Pravý držák hřídele s vnitřním posuvem: šroub M6x65 Din912 + matice M6 Din985
+ podložka M6 Din125 + posuv Gel 1:11 cánc. 80 mm šroub Cod80010348

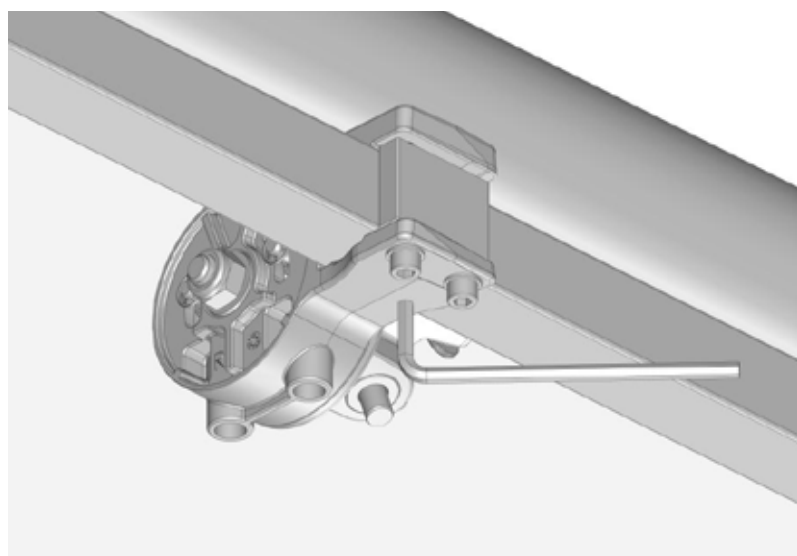


Držák hřídele s motorem: šroub M6x40 Din912 + podložka M6 Din 125 + motor Cross s-45 s adaptérem a hnacím kolečkem s45-oblouk78



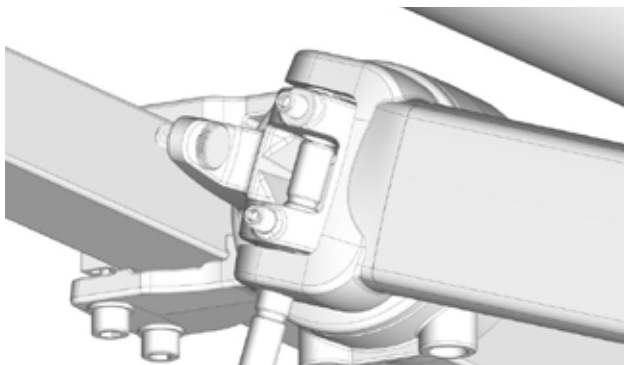
Krok 5:

Vložit všechny držáky hřídele včetně plachty a vodící lišty na své místo na hranatý profil. Vložit do nich těsnění a přišroubovat je (imbusový klíč-6). Je nezbytné nechat 1 nebo 2 mm mezery mezi krytkou hřídele a ložiskem držáku, aby se hřídel mohla otáčet.



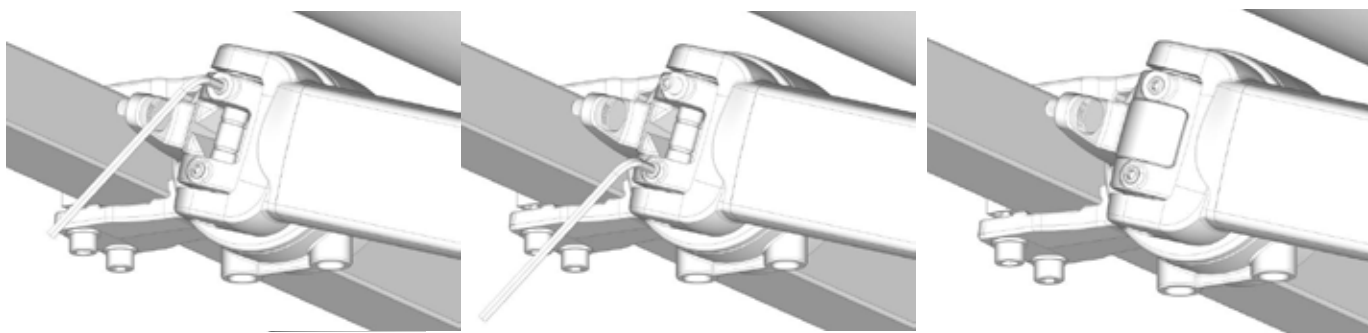
Krok 6:

Vložit ramena držáku na hranatý profil v předepsané vzdálenosti, vložit ochranné podložky a přišroubovat je. (imbusový klíč 6 mm)



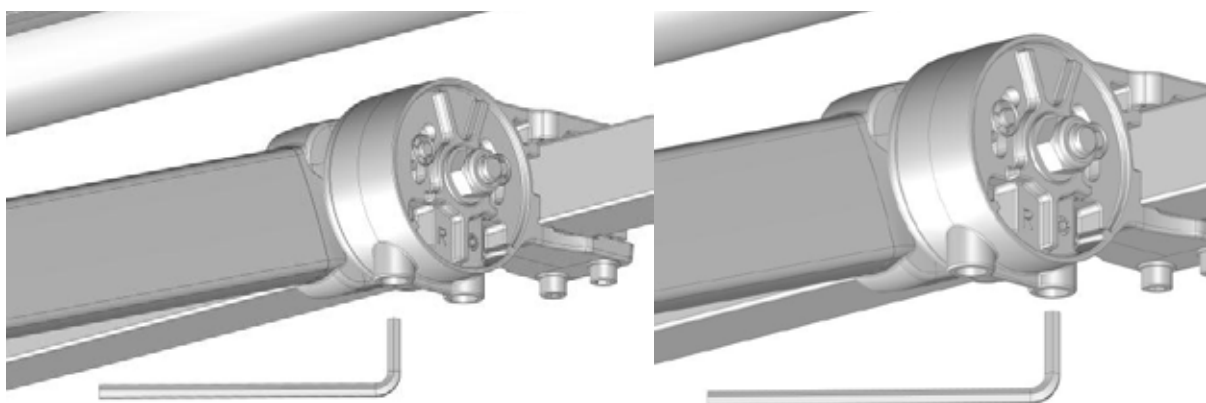
Krok 7:

Vložit každé rameno do jeho držáku, provléknout ho po ose dokud nebude vycentrované.



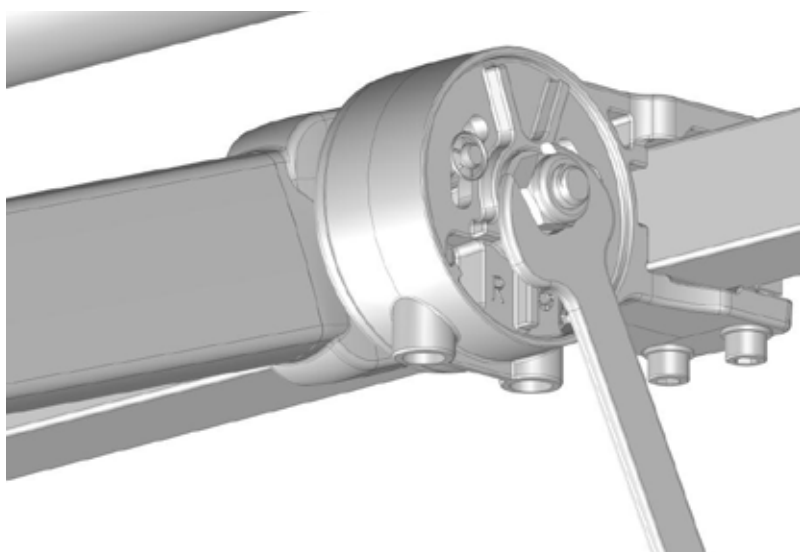
Krok 8:

Maximálně dotáhnout spodní šroub každého ramena a utáhnout vrchní šroub tak, aby se rameno mohlo otáčet (imbusový klíč 4 mm). Zaklapnout kryt.



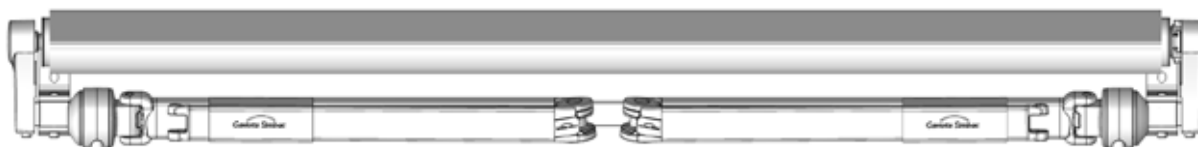
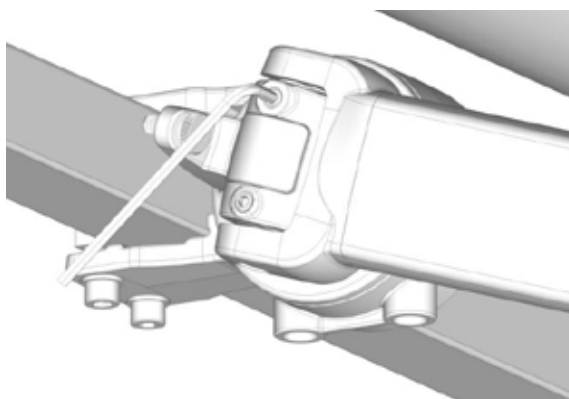
Krok 9:

Sklonit rameno podle potřeby tím, že otáčíme šrouby obou držáků (imbusovým klíčem 6 mm). V případě, že se nemůže dosáhnout potřebného sklonu, povolíme matici držáku tak, abychom mohli otočit kolečkem na jinou pozici a opět ji zašroubujeme, ale bez toho, abychom ji nechali utaženou (maticový klíč 22 mm).



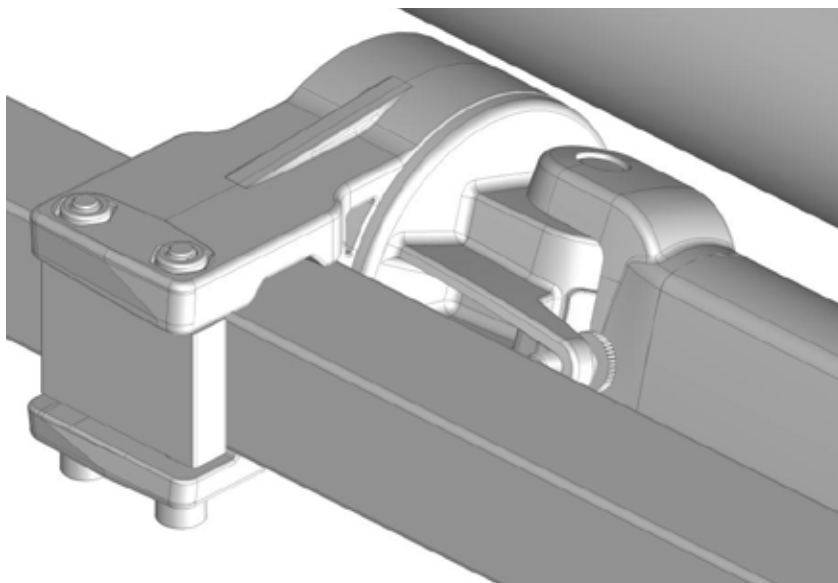
Krok 10:

Když se (přibližně) dosáhne potřebného sklonu, utáhnout matici a pak ji povolit polovičním otočením (aby se mohla otáčet, ale aby nevisela). (klíč na matice 22 mm).



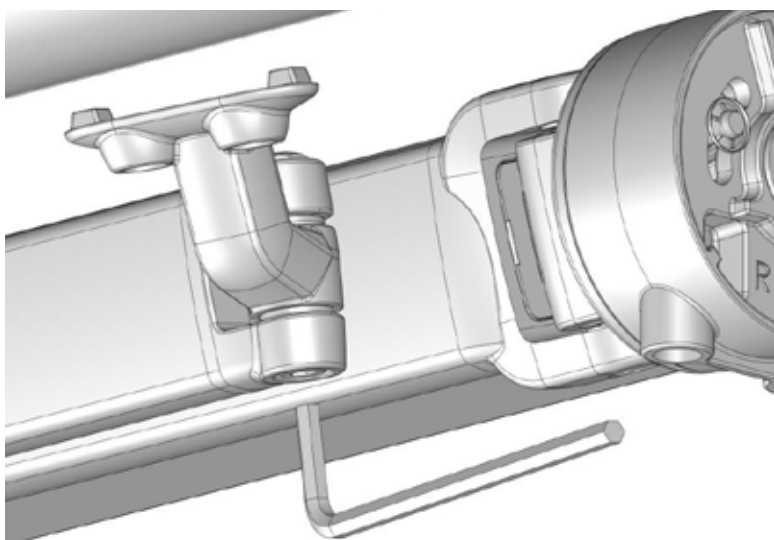
Krok 11:

Utáhnout vrchní šrouby koleček tak, aby ramena zůstala horizontálně v pozici uzavření. (imbusovým klíčem 4 mm)



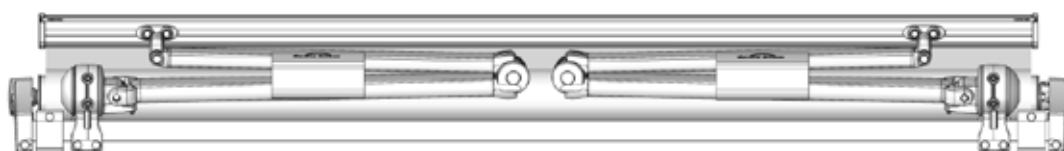
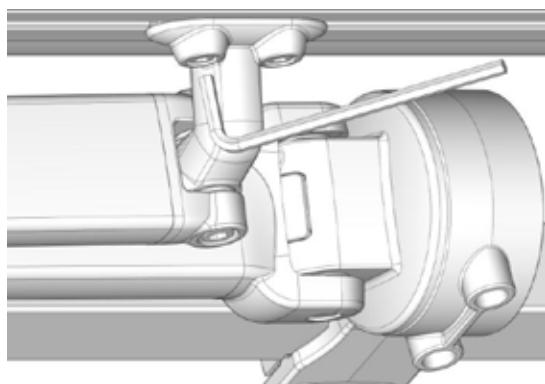
Krok 12:

Otočit plastovým šroubem tak, aby ramena byla paralelní a v rovné pozici k hranatému profilu (nebo stěně), a bez toho, aby do něho (ní) narážela.



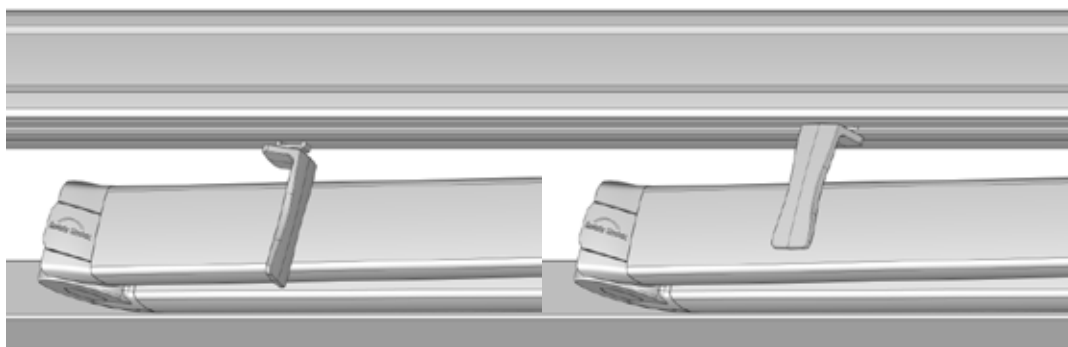
Krok 14:

Přišroubovat kloubový držák k rameni (imbusovým klíčem 6 mm).



Krok 15:

Trochu uvolnit plachtu (cca 10 cm) a bočně umístit kloubové držáky k vodící liště tak, aby klouby byly v jedné linii v poloze uzavření a přišroubovat je (imbusovým klíčem 5 mm). V některých případech může být nutné posunout pouzdro ramene až do jeho poloviny, aby se trochu otevřelo.



Krok 16:

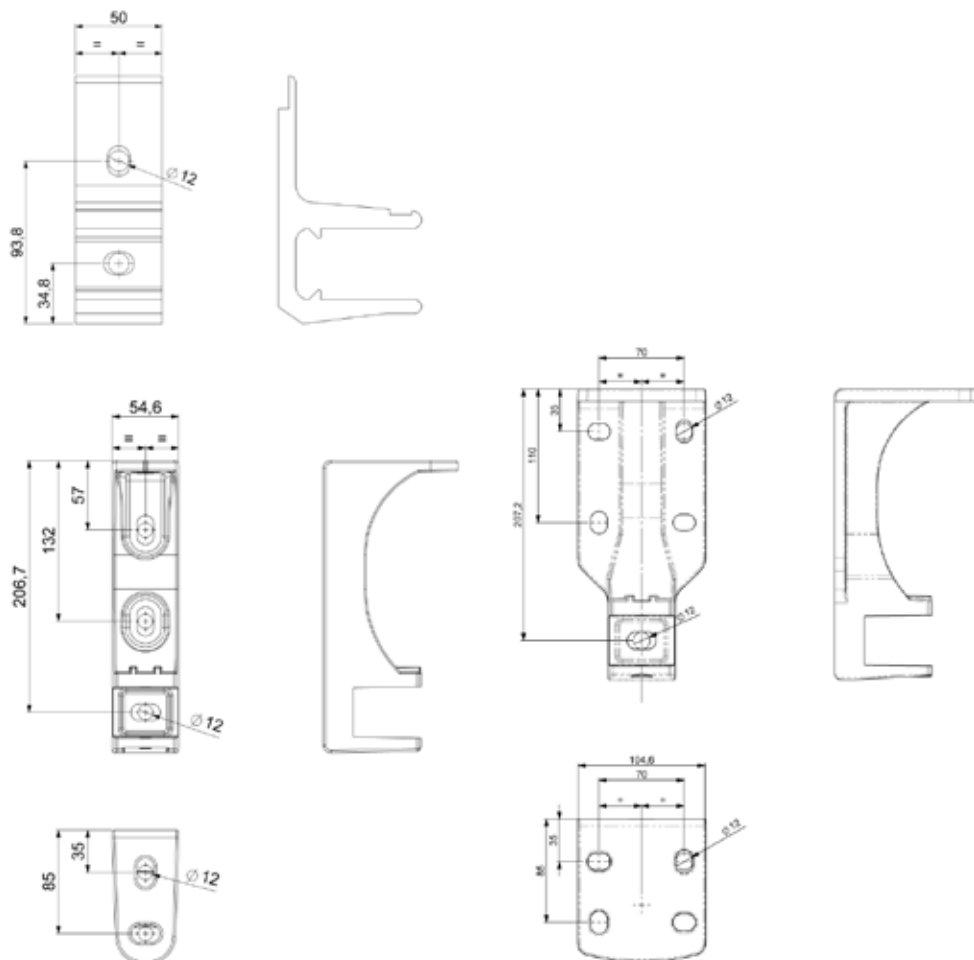
Vložit zarážky na vodící lištu a otočit je před rameno asi 5-10 cm před kloub.

Krok 17:

Sbalit celou plachtu.

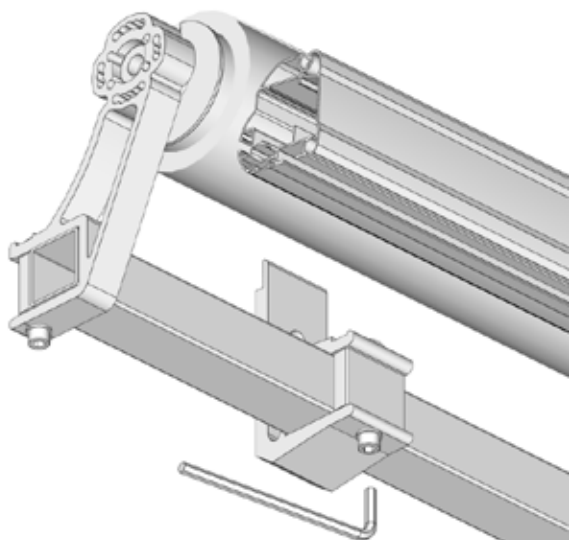
Krok 18:

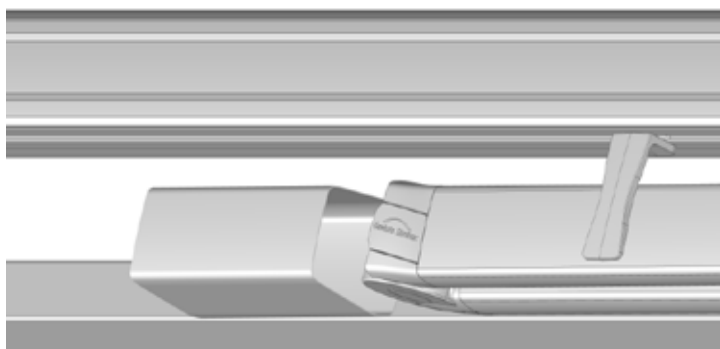
Příšroubovat stěnové nebo stropní držáky na stěnu nebo na strop



Krok 19:

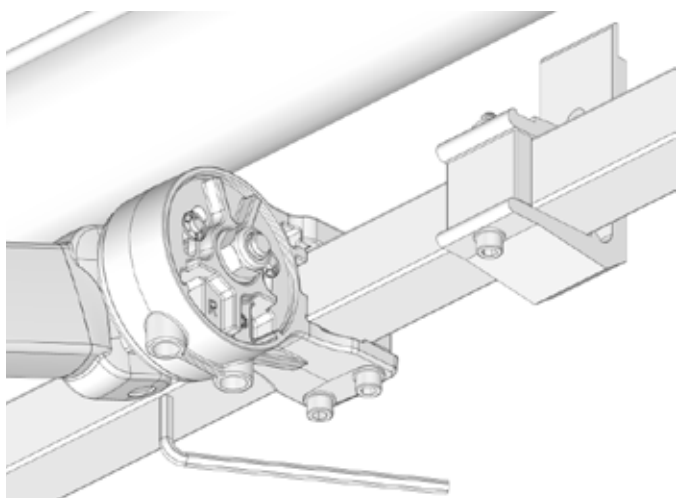
Zasunout hranatý profil do držáků na zdi nebo na stropu, dát podložky a příšroubovat je (imbusovým klíčem 6 mm)





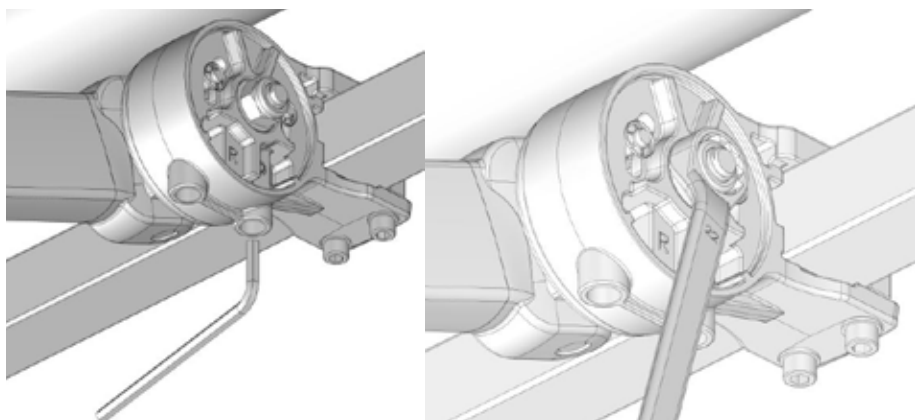
Krok 20:

Opatrně odstranit pouzdra v ramen



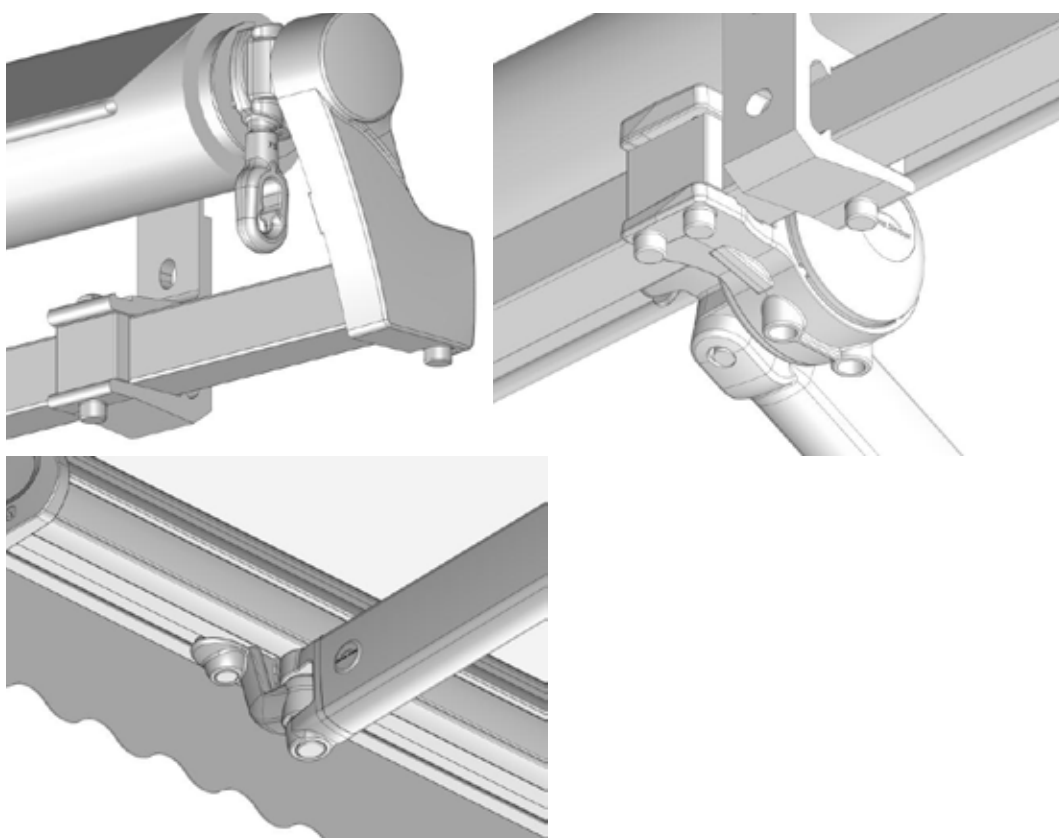
Krok 21:

Úplně otevřít plachtu a seřídít přední šroub držáku ramene až do horizontální polohy vodící lišty. Zvednout rameno jednou rukou a otočit nenásilně otočit šroubem (imbusový klíč 6 mm). V nutném případě uvolnit zadní šroub.



Krok 22:

Po dosažení sklonu a vyvážení vodící lišty úplně dotáhnout



Krok 23:

Vložit všechny krytky a víčka